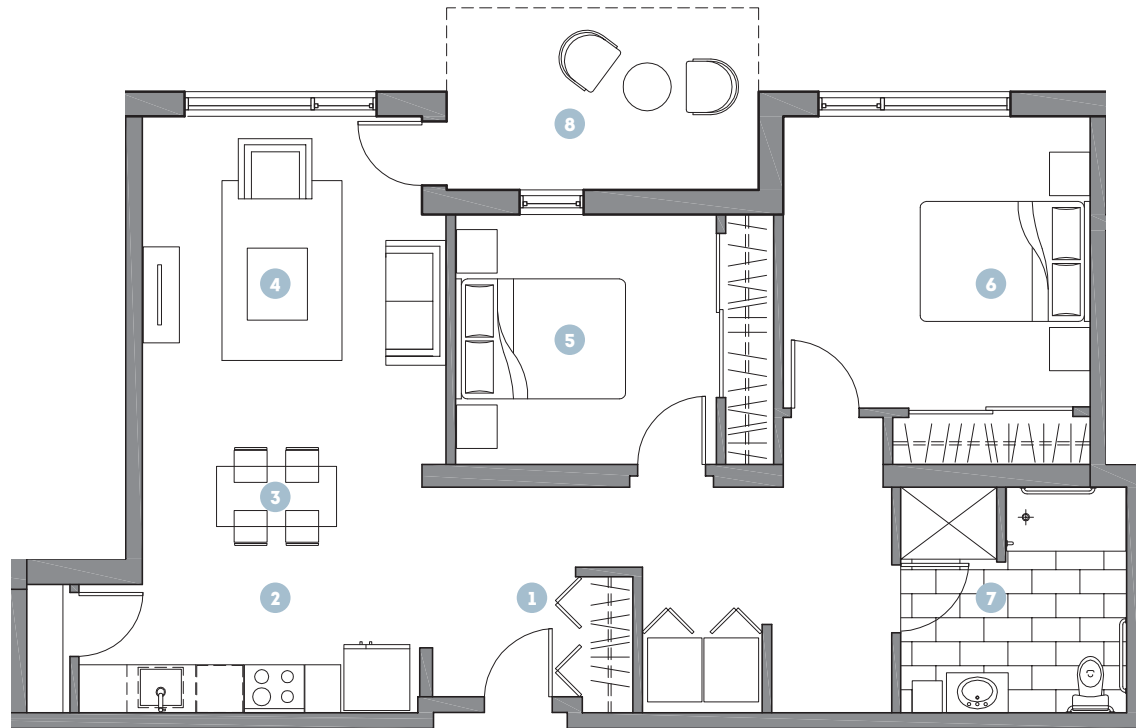


# LOGGIA

SAINT-LAMBERT



TYPE D'UNITÉ

4 1/2

SUPERFICIE

1069 pi<sup>2</sup>

UNITÉS SIMILAIRES

204 304 404

INCLUSIONS

**Chauffage, éclairage et climatisation**  
(énergie centrale)

**Rangement au sous-sol**  
**1 stationnement intérieur**

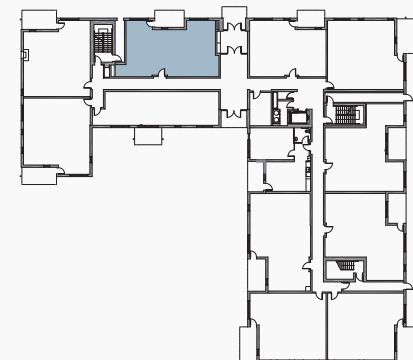
**5 électroménagers**  
(en option)



Logement adapté  
pour personnes  
handicapées

- 1 Vestibule  
6'-0" X 5'-5"
- 2 Cuisine  
14'-3" X 6'-4"
- 3 Salle à manger  
11'-8" X 8'-0"
- 4 Séjour  
12'-8" X 10'-6"
- 5 Chambre 02  
10'-11" X 10'-5"
- 6 Chambre 01  
12'-10" X 12'-2"
- 7 Salle de bain  
9'-5" X 9'-5"
- 8 Terrasse  
13'-0" X 7'-7"

## PLAN D'ÉTAGE



450 486-4398

INFO@LOGGIASAINTLAMBERT.COM

975, rue Saint-Charles, Saint-Lambert (Québec) J2E 2A6