

LOGGIA

SAINT-LAMBERT



106

TYPE D'UNITÉ

4 1/2

SUPERFICIE

1069 pi²

UNITÉS SIMILAIRES

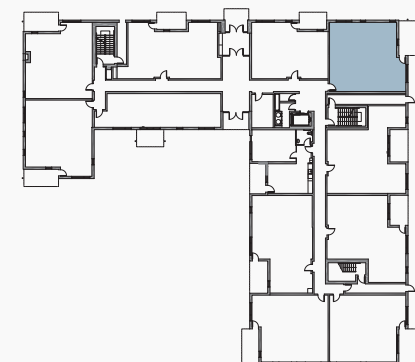
206 306

INCLUSIONS

Chauffage, éclairage et climatisation
(énergie centrale)
Rangement au sous-sol
1 stationnement intérieur
5 électroménagers
(en option)

- | | |
|------------------------------------|-----------------------------------|
| 1 Vestibule
8'-5" X 5'-4" | 6 Chambre 01
10'-2" X 11'-11" |
| 2 Walk-in
5'-0" X 6'-9" | 7 Walk-in
5'-0" X 5'-10" |
| 3 Cuisine
8'-9" X 10'-4" | 8 Chambre 02
9'-10" X 12'-2" |
| 4 Salle à manger
8'-0" X 15'-1" | 9 Salle de bain
8'-5" X 7'-11" |
| 5 Séjour
11'-7" X 15'-1" | 10 Terrasse
7'-9" X 15'-6" |

PLAN D'ÉTAGE



450 486-4398

INFO@LOGGIASAINTLAMBERT.COM

975, rue Saint-Charles, Saint-Lambert (Québec) J2E 2A6