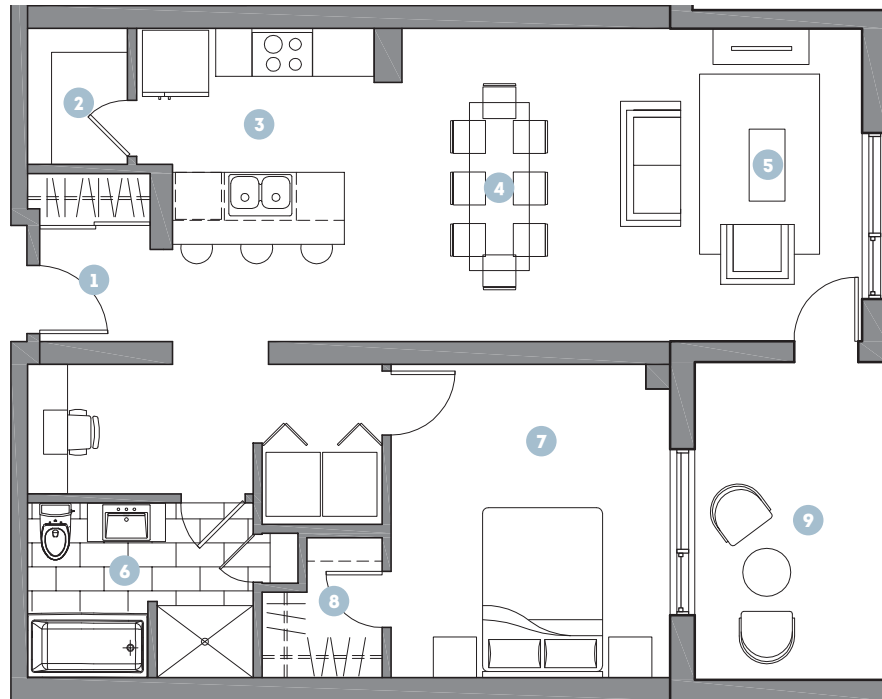


LOGGIA

SAINT-LAMBERT



308

TYPE D'UNITÉ

3 1/2

SUPERFICIE

909 pi²

UNITÉS SIMILAIRES

208

INCLUSIONS

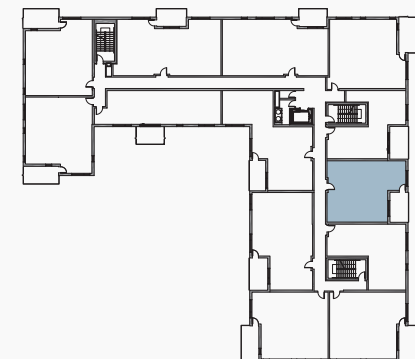
Chauffage, éclairage et climatisation
(énergie centrale)

Rangement au sous-sol
1 stationnement intérieur

5 électroménagers
(en option)

- 1 Vestibule 5'-7" X 4'-9"
- 2 Garde-manger 4'-2" X 5'-8"
- 3 Cuisine 11'-1" X 9'-0"
- 4 Salle à manger 8'-0" X 13'-1"
- 5 Séjour 11'-2" X 13'-1"
- 6 Salle de bain 9'-5" X 7'-4"
- 7 Chambre 11'-8" X 13'-1"
- 8 Walk-in 5'-0" X 5'-10"
- 9 Terrasse 8'-2" X 13'-3"

PLAN D'ÉTAGE



450 486-4398

INFO@LOGGIASAINTLAMBERT.COM

975, rue Saint-Charles, Saint-Lambert (Québec) J2E 2A6