

# LOGGIA

SAINT-LAMBERT



309

TYPE D'UNITÉ

3 1/2

SUPERFICIE

816 pi<sup>2</sup>

UNITÉS SIMILAIRES

209

INCLUSIONS

**Chauffage, éclairage et climatisation**  
(énergie centrale)

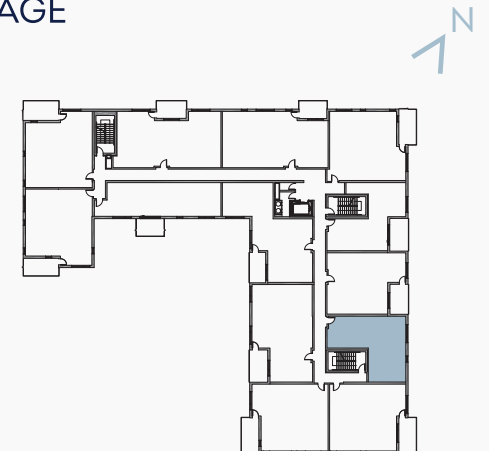
**Rangement au sous-sol**  
**1 stationnement intérieur**

**5 électroménagers**  
(en option)

- 1 Vestibule  
8'-4" X 5'-3"
- 2 Salle de bain  
8'-10" X 8'-4"
- 3 Cuisine  
8'-3" X 10'-2"
- 4 Salle à manger  
7'-0" X 14'-1"

- 5 Séjour  
10'-1" X 14'-1"
- 6 Chambre  
11'-2" X 14'-1"
- 7 Walk-in  
5'-0" X 8'-0"

## PLAN D'ÉTAGE



450 486-4398

INFO@LOGGIASAINTLAMBERT.COM

975, rue Saint-Charles, Saint-Lambert (Québec) J2E 2A6