

LOGGIA

SAINT-LAMBERT

601

TYPE D'UNITÉ

4 1/2

SUPERFICIE

1056 pi²

UNITÉS SIMILAIRES

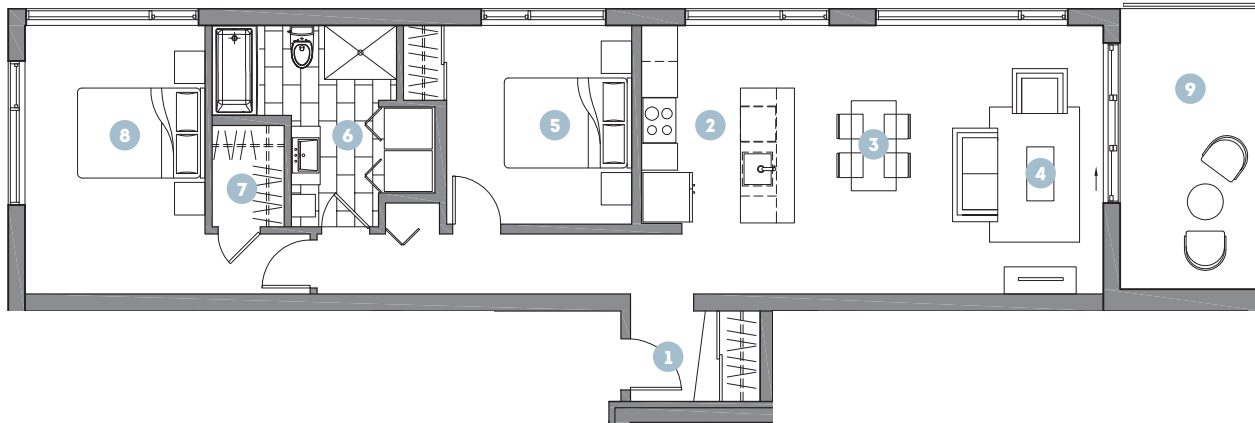
501

INCLUSIONS

**Chauffage, éclairage
et climatisation**
(énergie centrale)

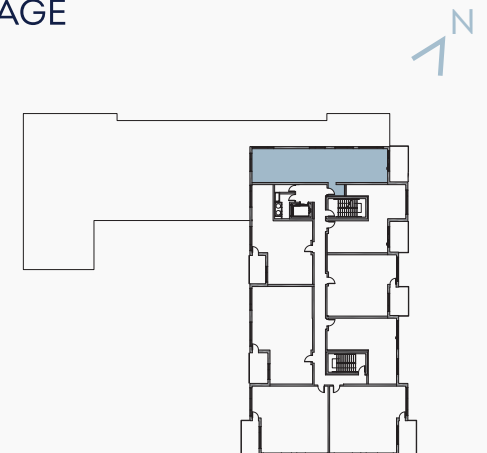
Rangement au sous-sol
1 stationnement intérieur

5 électroménagers
(en option)



- 1 Vestibule
4'-10" X 6'-0"
- 2 Cuisine
8'-6" X 11'-0"
- 3 Salle à manger
7'-0" X 14'-11"
- 4 Séjour
10'-2" X 14'-11"
- 5 Chambre 02
10'-3" X 11'-1"
- 6 Salle de bain
10'-3" X 11'-2"
- 7 Walk-in
4'-0" X 5'-8"
- 8 Chambre 01
10'-0" X 14'-11"
- 9 Terrasse
8'-0" X 15'-7"

PLAN D'ÉTAGE



450 486-4398

INFO@LOGGIASAINTLAMBERT.COM

975, rue Saint-Charles, Saint-Lambert (Québec) J2E 2A6