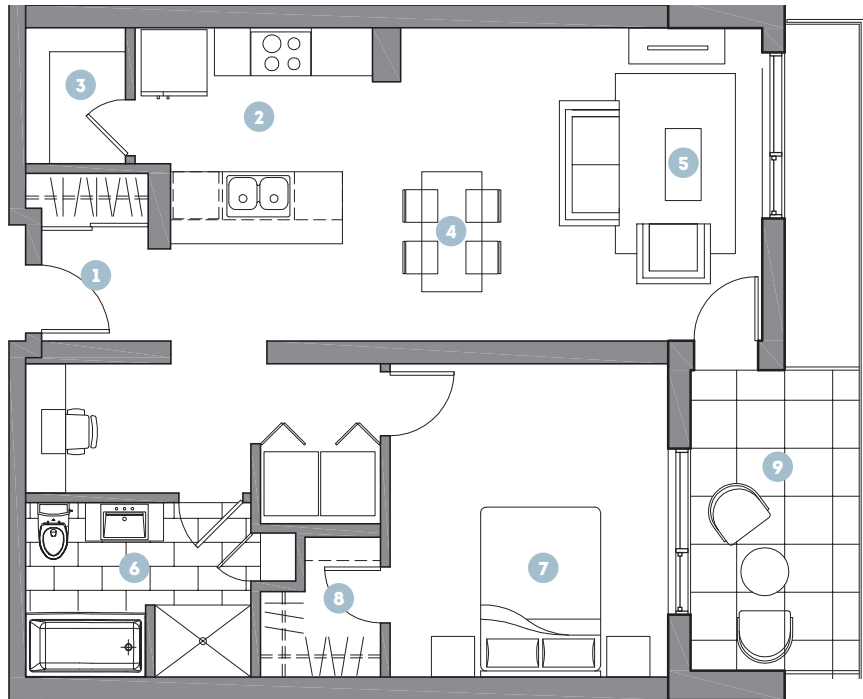


LOGGIA

SAINT-LAMBERT



603

TYPE D'UNITÉ

3 1/2

SUPERFICIE

842 pi²

UNITÉS SIMILAIRES

208 308 408 503

INCLUSIONS

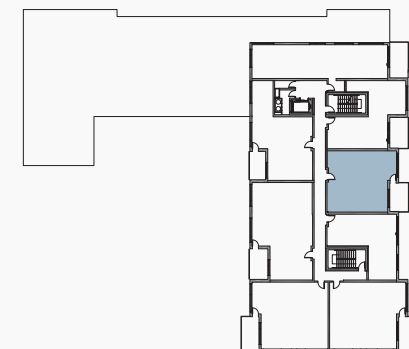
**Chauffage, éclairage
et climatisation**
(énergie centrale)

Rangement au sous-sol
1 stationnement intérieur

5 électroménagers
(en option)

- | | |
|-------------------------------------|----------------------------------|
| 1 Vestibule
5'-5" X 4'-8" | 6 Salle de bain
9'-5" X 7'-3" |
| 2 Cuisine
8'-5" X 9'-0" | 7 Chambre
11'-7" X 13'-1" |
| 3 Garde-manger
4'-2" X 5'-8" | 8 Walk-in
5'-0" X 5'-10" |
| 4 Salle à manger
7'-0" X 10'-10" | 9 Terrasse
7'-0" X 12'-7" |
| 5 Séjour
10'-6" X 13'-1" | |

PLAN D'ÉTAGE



450 486-4398

INFO@LOGGIASAINTLAMBERT.COM

975, rue Saint-Charles, Saint-Lambert (Québec) J2E 2A6