

LOGGIA

SAINT-LAMBERT



604

TYPE D'UNITÉ

3 1/2

SUPERFICIE

687 pi²

UNITÉS SIMILAIRES

409

504

INCLUSIONS

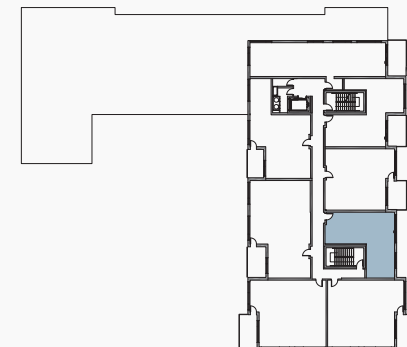
Chauffage, éclairage et climatisation
(énergie centrale)

Rangement au sous-sol
1 stationnement intérieur

5 électroménagers
(en option)

- 1 Vestibule
8'-2" X 5'-2"
- 2 Salle de bain
8'-10" X 8'-4"
- 3 Cuisine
8'-6" X 10'-3"
- 4 Salle à manger
7'-0" X 8'-0"
- 5 Séjour
10'-0" X 14'-1"
- 6 Chambre
12'-6" X 14'-1"
- 7 Terrasse
3'-1" X 12'-0"

PLAN D'ÉTAGE



450 486-4398

INFO@LOGGIASAINTLAMBERT.COM

975, rue Saint-Charles, Saint-Lambert (Québec) J2E 2A6