

# LOGGIA

SAINT-LAMBERT

200, Rue Saint-Georges

119

5 1/2

Superficie 1 254 pi<sup>2</sup>  
Superficie balcon 122 pi<sup>2</sup>  
Superficie totale 1 376 pi<sup>2</sup>

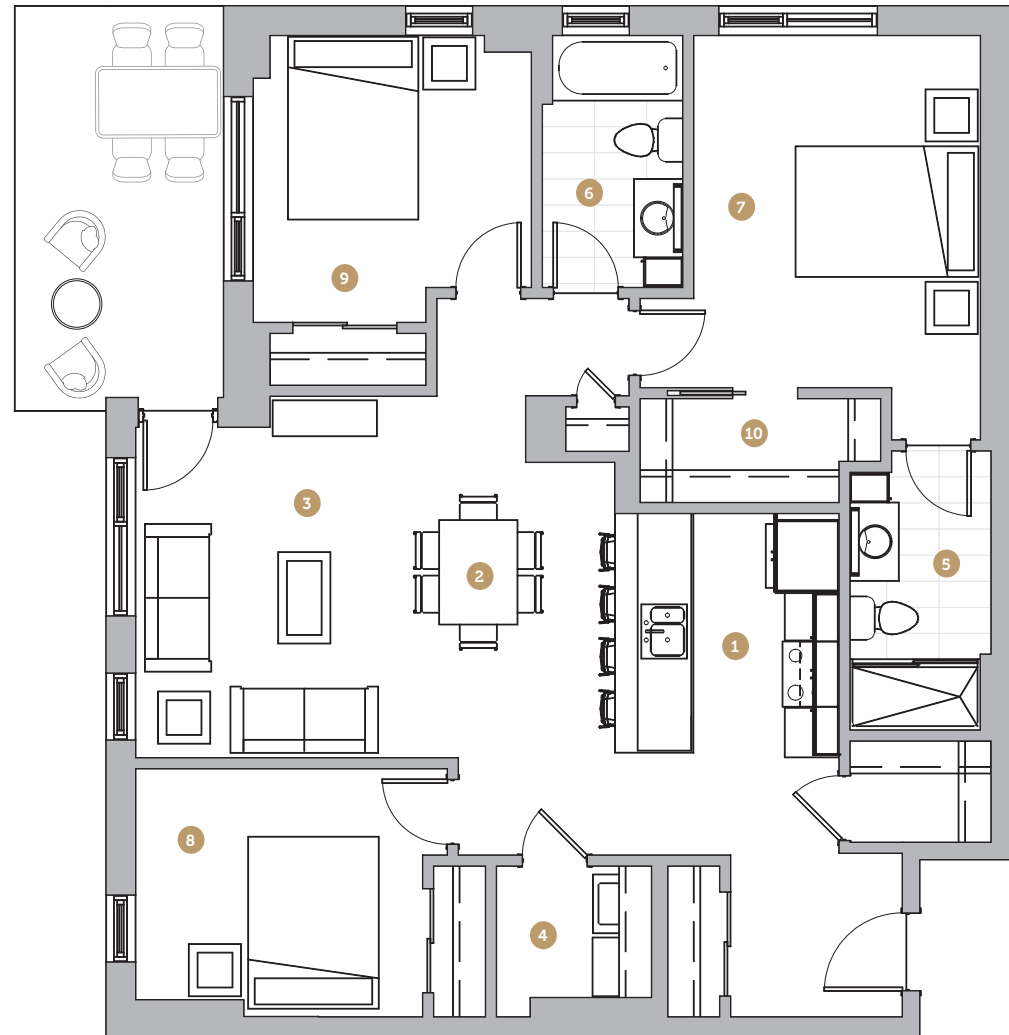
- 1 Cuisine 8' 7" x 9' 4"
- 2 Salle à manger 8' 5" x 13' 10"
- 3 Salon 10' 0" x 13' 10"
- 4 Salle de lavage 5' 11" x 5' 1"
- 5 Salle de bain 1 5' 5" x 10' 8"
- 6 Salle de bain 2 5' 5" x 9' 8"
- 7 Chambre 1 11' 0" x 13' 6"
- 8 Chambre 2 11' 0" x 9' 6"
- 9 Chambre 3 10' 8" x 11' 0"
- 10 Walk-in 9' 3" x 4' 0"

Loyer

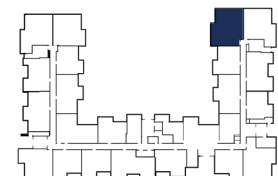
Stationnement

Rangement

NOTES



Avenue Saint-Charles



Rue Saint-Georges

