

LOGGIA

SAINT-LAMBERT

200, Rue Saint-Georges

209

4 1/2

Superficie 1 065 pi²
Superficie balcon 120 pi²
Superficie totale 1 185 pi²

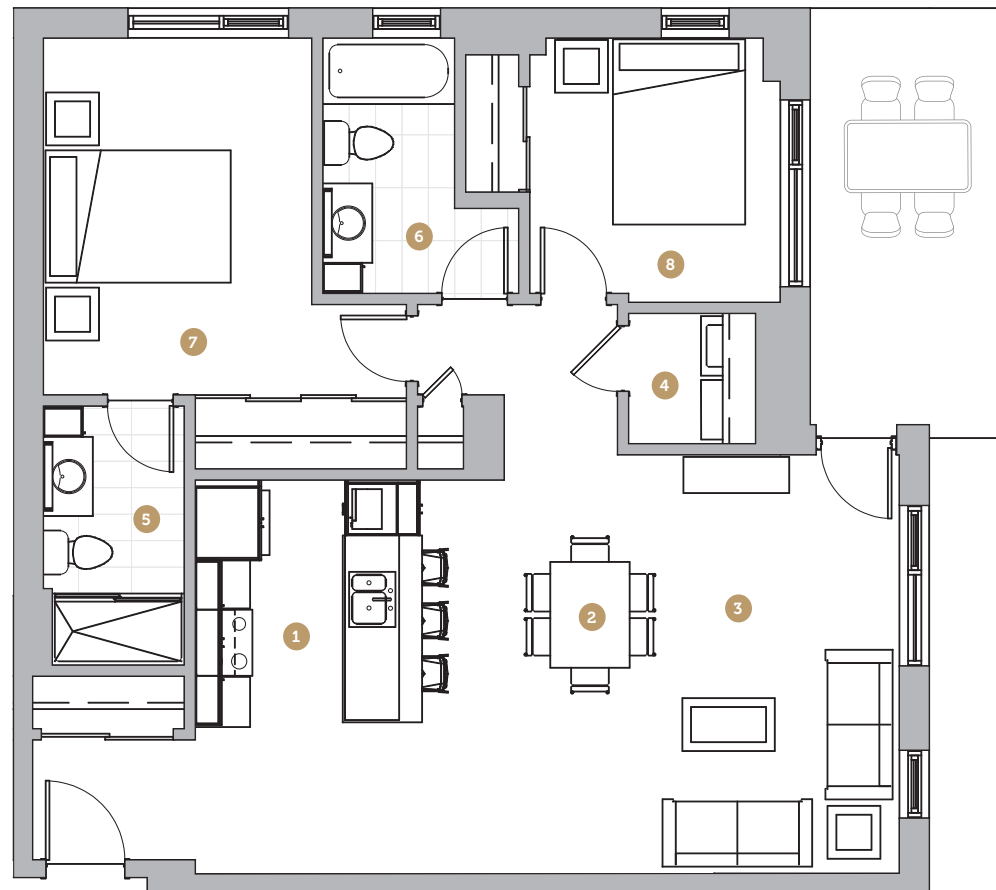
- 1 Cuisine 8' 7" x 9' 4"
- 2 Salle à manger 9' 0" x 15' 10"
- 3 Salon 9' 1" x 15' 10"
- 4 Salle de lavage 4' 10" x 4' 11"
- 5 Salle de bain 1 5' 4" x 9' 10"
- 6 Salle de bain 2 5' 0" x 9' 8"
- 7 Chambre 1 10' 2" x 13' 6"
- 8 Chambre 2 9' 6" x 10' 0"

Loyer

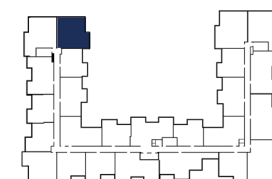
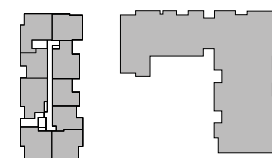
Stationnement

Rangement

NOTES



Avenue Saint-Charles



Rue Saint-Georges



Les superficies indiquées sur les plans sont les superficies brutes des unités. La superficie brute est mesurée à partir de la surface extérieure des murs d'enveloppe du bâtiment jusqu'au centre des murs mitoyens entre les unités et les corridors. La superficie réelle des pièces et celles du plan peut différer après la construction. Le mobilier et la décoration sont représentés à titre indicatif seulement.

Dernière révision • 2020-12-09