

LOGGIA

SAINT-LAMBERT

200, Rue Saint-Georges

324

3 1/2

| | |
|-------------------|---------------------|
| Superficie | 826 pi ² |
| Superficie balcon | 107 pi ² |
| Superficie totale | 933 pi ² |

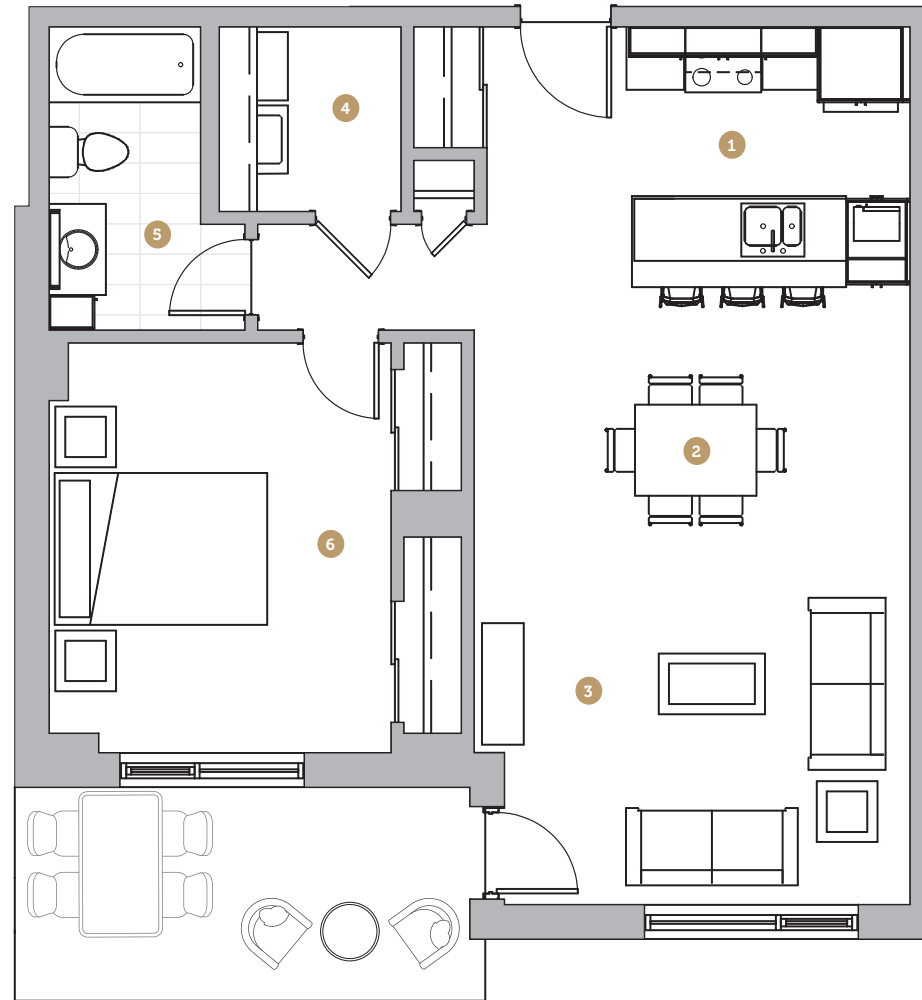
- 1 Cuisine
9' 4" x 8' 7"
- 2 Salle à manger
14' 4" x 8' 6"
- 3 Salon
14' 4" x 11' 10"
- 4 Salle de lavage
6' 0" x 6' 1"
- 5 Salle de bain
5' 0" x 10' 0"
- 6 Chambre
11' 3" x 13' 6"

Loyer

Stationnement

Rangement

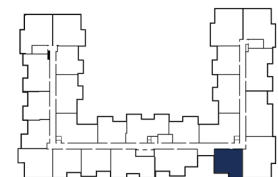
NOTES



Échelle



Avenue Saint-Charles



Rue Saint-Georges

Les superficies indiquées sur les plans sont les superficies brutes des unités. La superficie brute est mesurée à partir de la surface extérieure des murs d'enveloppe du bâtiment jusqu'au centre des murs mitoyens entre les unités et les corridors. La superficie réelle des pièces et celles du plan peut différer après la construction. Le mobilier et la décoration sont représentés à titre indicatif seulement.

Dernière révision • 2020-12-09