

LOGGIA

SAINT-LAMBERT

200, Rue Saint-Georges

418

3 1/2

Superficie 784 pi²
Superficie balcon 101 pi²
Superficie totale 885 pi²

- 1 Cuisine 8' 7" x 9' 4"
- 2 Salle à manger 9' 0" x 14' 0"
- 3 Salon 9' 9" x 14' 0"
- 4 Salle de lavage 5' 9" x 6' 4"
- 5 Salle de bain 9' 8" x 5' 0"
- 6 Chambre 12' 4" x 11' 5"

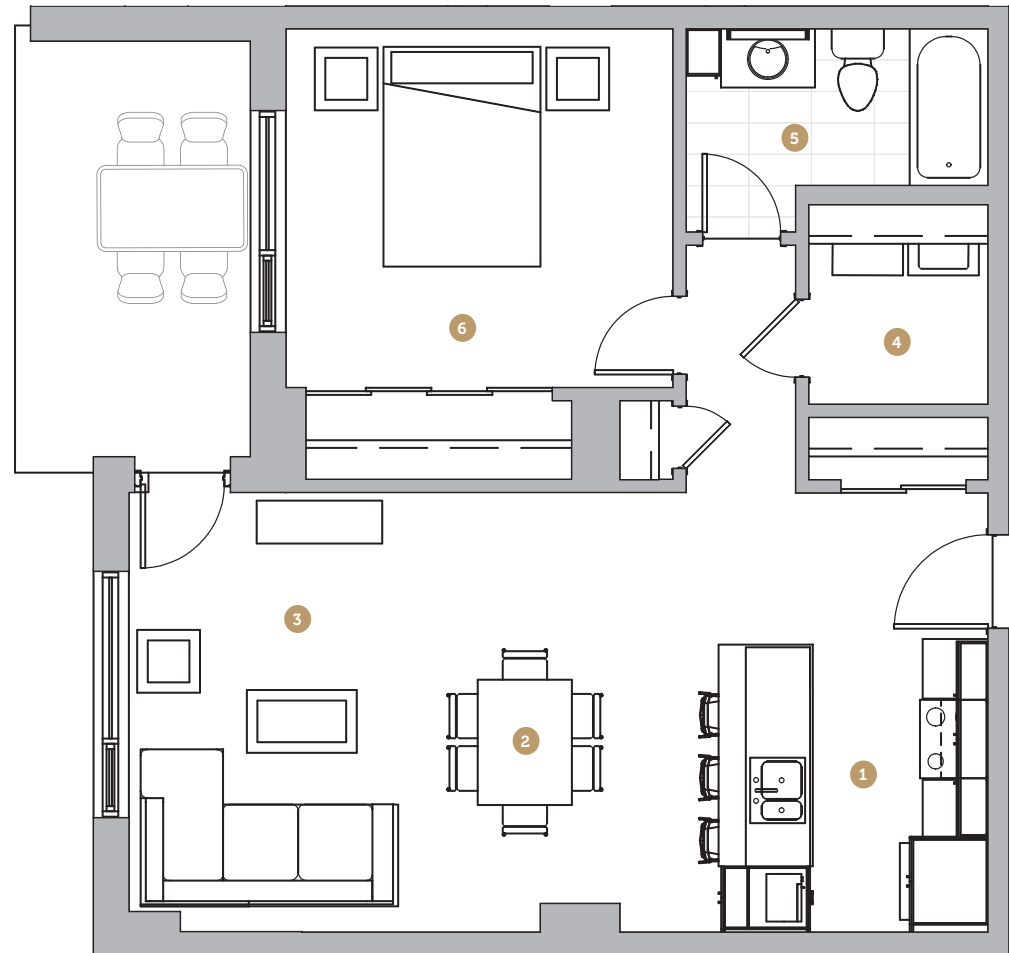
Loyer

Stationnement

Rangement

NOTES

Échelle



Avenue Saint-Charles



Rue Saint-Georges



Les superficies indiquées sur les plans sont les superficies brutes des unités. La superficie brute est mesurée à partir de la surface extérieure des murs d'enveloppe du bâtiment jusqu'au centre des murs mitoyens entre les unités et les corridors. La superficie réelle des pièces et celles du plan peut différer après la construction. Le mobilier et la décoration sont représentés à titre indicatif seulement.

Dernière révision • 2020-12-11