

LOGGIA

SAINT-LAMBERT

200, Rue Saint-Georges

422

4 1/2

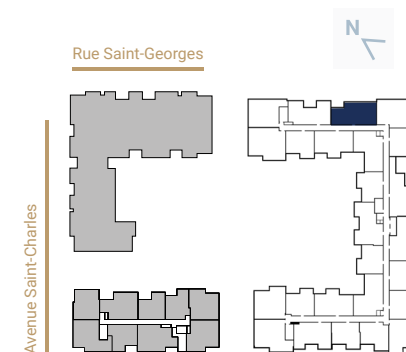
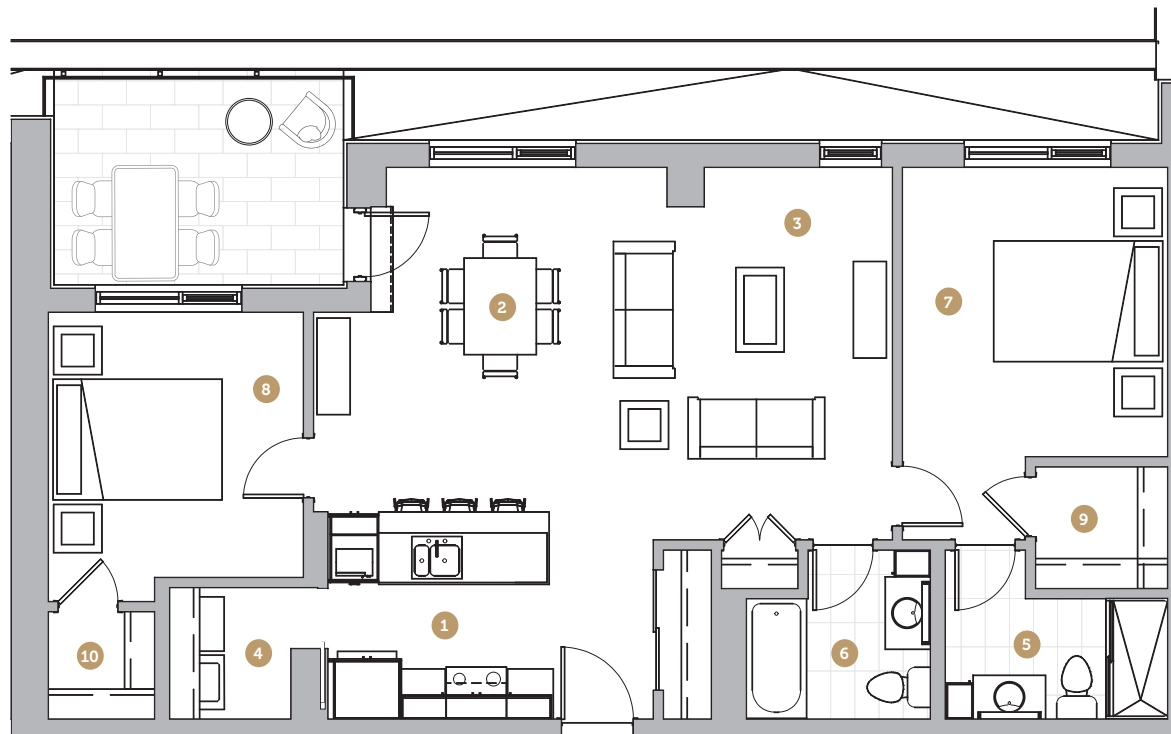
Superficie 1 077 pi²
Superficie balcon 105 pi²
Superficie totale 1 182 pi²

- 1 Cuisine 9' 4" x 8' 7"
- 2 Salle à manger 12' 3" x 12' 2"
- 3 Salon 11' 9" x 12' 2"
- 4 Salle de lavage 5' 1" x 5' 6"
- 5 Salle de bain 1 9' 3" x 5' 0"
- 6 Salle de bain 2 7' 8" x 7' 0"
- 7 Chambre 1 11' 0" x 12' 0"
- 8 Chambre 2 10' 7" x 11' 0"
- 9 Walk-in 5' 6" x 5' 1"
- 10 Walk-in 2 4' 5" x 4' 6"

Loyer

Stationnement

Rangement



NOTES

Les superficies indiquées sur les plans sont les superficies brutes des unités. La superficie brute est mesurée à partir de la surface extérieure des murs d'enveloppe du bâtiment jusqu'au centre des murs mitoyens entre les unités et les corridors. La superficie réelle des pièces et celles du plan peut différer après la construction. Le mobilier et la décoration sont représentés à titre indicatif seulement.

Dernière révision • 2020-11-09