

# LOGGIA

SAINT-LAMBERT

200, Rue Saint-Georges

511

4 1/2

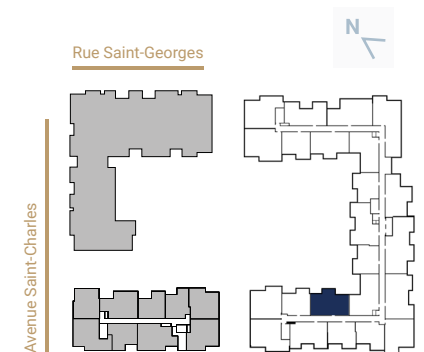
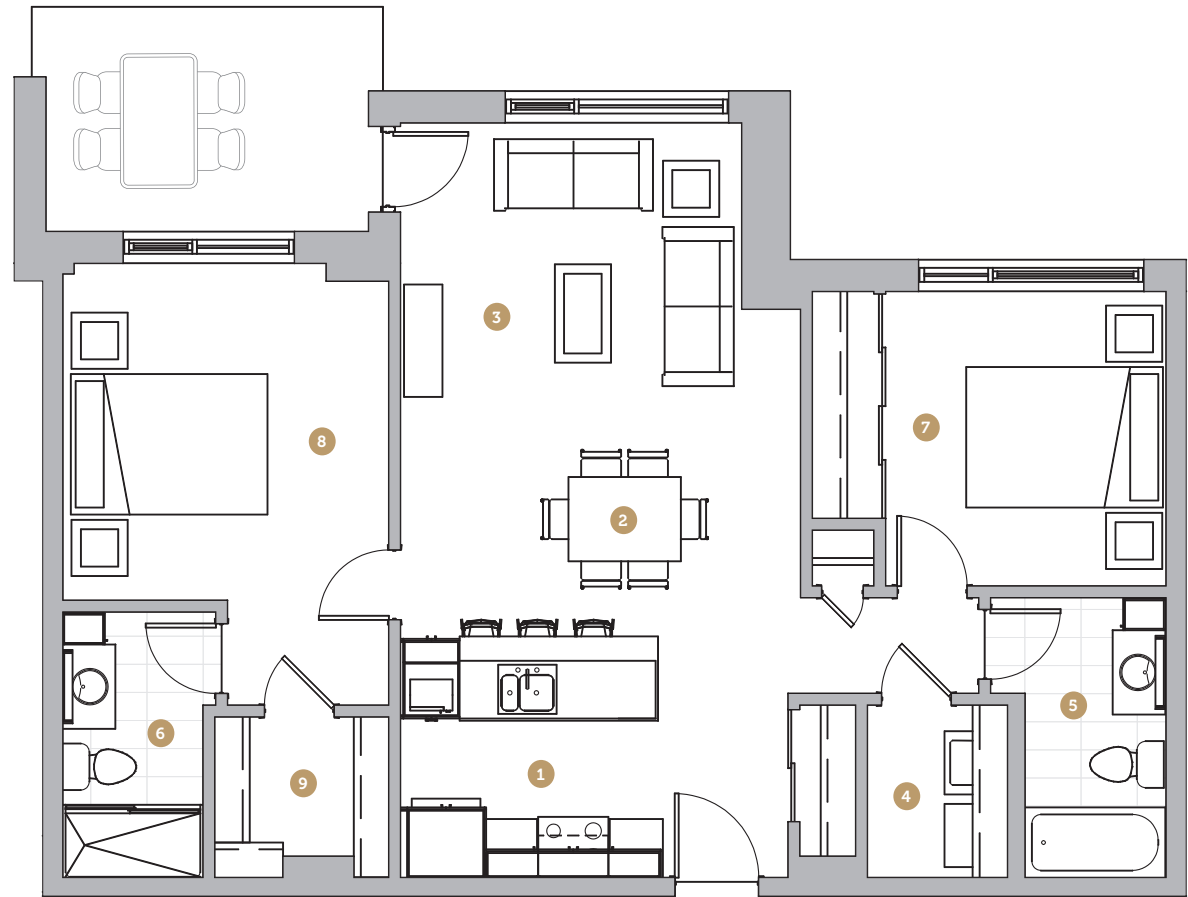
Superficie 994 pi<sup>2</sup>  
Superficie balcon 95 pi<sup>2</sup>  
Superficie totale 1 089 pi<sup>2</sup>

- 1 Cuisine 9' 4" x 8' 7"
- 2 Salle à manger 14' 3" x 7' 11"
- 3 Salon 12' 2" x 10' 5"
- 4 Salle de lavage 5' 0" x 6' 2"
- 5 Salle de bain 1 5' 0" x 10' 0"
- 6 Salle de bain 2 5' 0" x 9' 6"
- 7 Chambre 1 10' 0" x 10' 6"
- 8 Chambre 2 11' 7" x 12' 0"
- 9 Walk-in 6' 3" x 5' 9"

Loyer

Stationnement

Rangement



NOTES