

# LOGGIA

SAINT-LAMBERT

200, Rue Saint-Georges

523

5 1/2

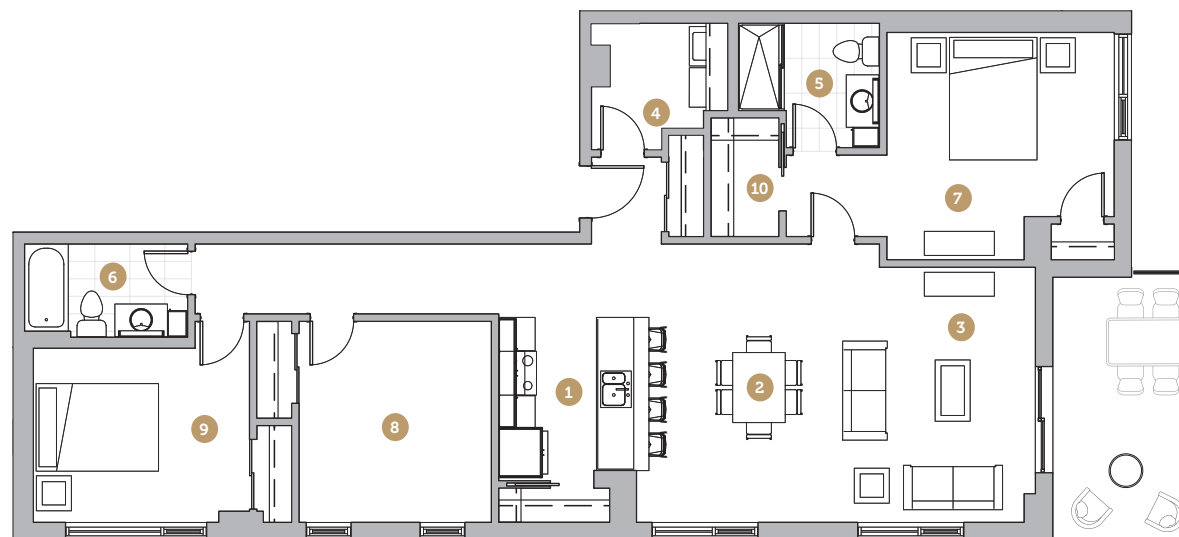
Superficie 1 430 pi<sup>2</sup>  
Superficie balcon 125 pi<sup>2</sup>  
Superficie totale 1 555 pi<sup>2</sup>

- |                                     |                                    |
|-------------------------------------|------------------------------------|
| 1 Cuisine<br>8' 7" x 9' 4"          | 6 Salle de bain 2<br>9' 4" x 5' 4" |
| 2 Salle à manger<br>9' 8" x 15' 11" | 7 Chambre 1<br>13' 0" x 13' 0"     |
| 3 Salon<br>12' 5" x 14' 7"          | 8 Chambre 2<br>11' 0" x 11' 6"     |
| 4 Salle de lavage<br>5' 0" x 7' 3"  | 9 Chambre 3<br>12' 4" x 10' 0"     |
| 5 Salle de bain 1<br>8' 1" x 7' 1"  | 10 Walk-in<br>3' 11" x 6' 9"       |

Loyer

Stationnement

Rangement



Échelle  
0' 5'

Avenue Saint-Charles



NOTES

Les superficies indiquées sur les plans sont les superficies brutes des unités. La superficie brute est mesurée à partir de la surface extérieure des murs d'enveloppe du bâtiment jusqu'au centre des murs mitoyens entre les unités et les corridors. La superficie réelle des pièces et celles du plan peut différer après la construction. Le mobilier et la décoration sont représentés à titre indicatif seulement.

Dernière révision • 2020-12-14