

# LOGGIA

SAINT-LAMBERT

200, Rue Saint-Georges

**602**

**4 1/2**

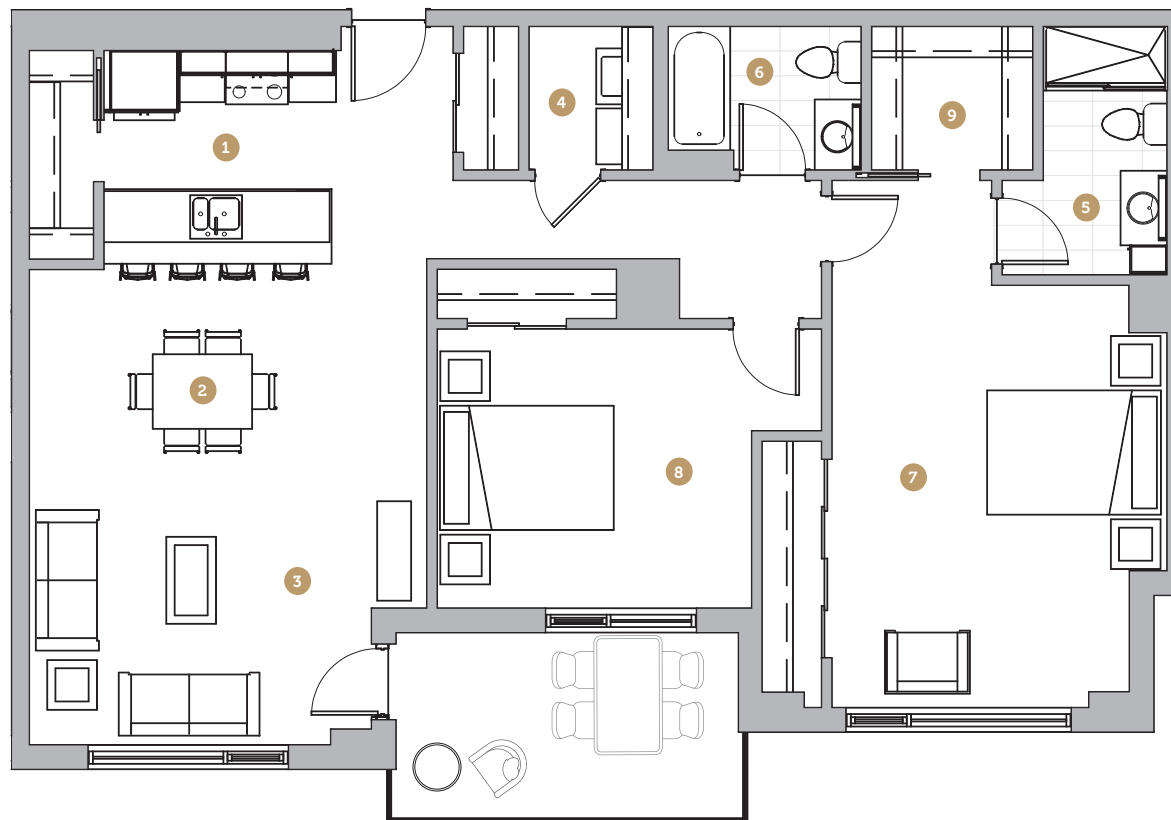
Superficie 1 298 pi<sup>2</sup>  
Superficie balcon 107 pi<sup>2</sup>  
Superficie totale 1 405 pi<sup>2</sup>

- 1 Cuisine 9' 4" x 8' 7"
- 2 Salle à manger 16' 0" x 8' 9"
- 3 Salon 16' 0" x 10' 7"
- 4 Salle de lavage 5' 0" x 5' 10"
- 5 Salle de bain 1 5' 0" x 10' 0"
- 6 Salle de bain 2 7' 9" x 5' 10"
- 7 Chambre 1 13' 6" x 17' 0"
- 8 Chambre 2 12' 8" x 11' 3"
- 9 Walk-in 6' 6" x 5' 10"

Loyer

Stationnement

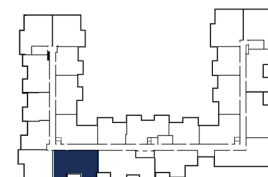
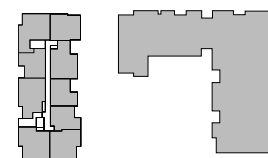
Rangement



Échelle



Avenue Saint-Charles



Rue Saint-Georges

NOTES

Les superficies indiquées sur les plans sont les superficies brutes des unités. La superficie brute est mesurée à partir de la surface extérieure des murs d'enveloppe du bâtiment jusqu'au centre des murs mitoyens entre les unités et les corridors. La superficie réelle des pièces et celles du plan peut différer après la construction. Le mobilier et la décoration sont représentés à titre indicatif seulement.

Dernière révision • 2020-12-10