

# LOGGIA

SAINT-LAMBERT

200, Rue Saint-Georges

607

4 1/2

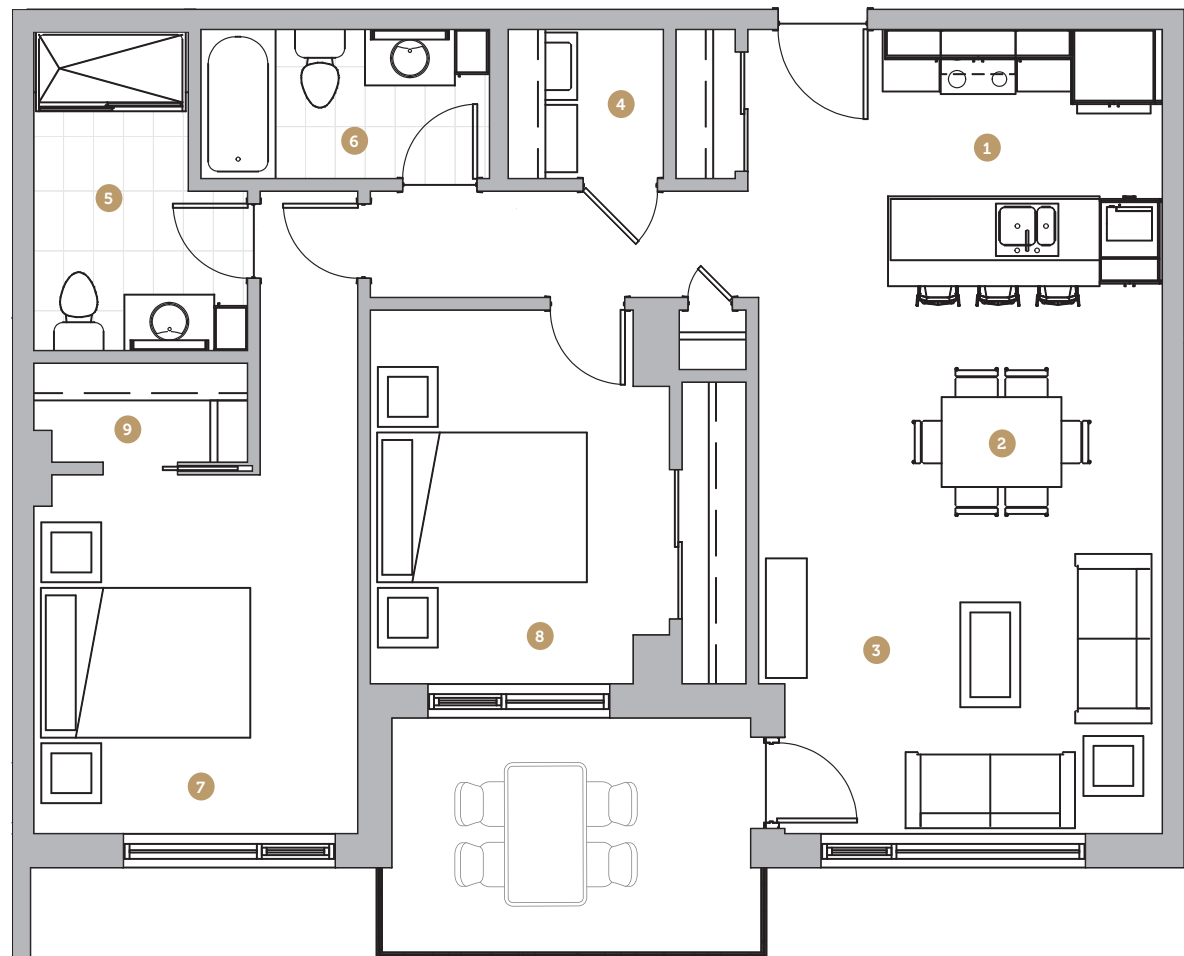
Superficie 1 040 pi<sup>2</sup>  
Superficie balcon 99 pi<sup>2</sup>  
Superficie totale 1 139 pi<sup>2</sup>

- 1 Cuisine 9' 4" x 8' 7"
- 2 Salle à manger 13' 6" x 8' 1"
- 3 Salon 13' 6" x 10' 2"
- 4 Salle de lavage 5' 2" x 5' 0"
- 5 Salle de bain 1 7' 2" x 10' 6"
- 6 Salle de bain 2 9' 8" x 5' 0"
- 7 Chambre 1 10' 10" x 12' 0"
- 8 Chambre 2 10' 0" x 12' 6"
- 9 Walk-in 7' 2" x 3' 4"

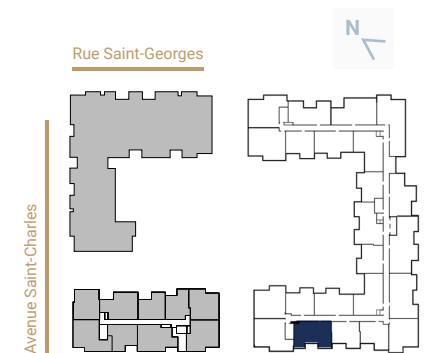
Loyer

Stationnement

Rangement



Échelle



NOTES