

# LOGGIA

SAINT-LAMBERT

200, Rue Saint-Georges

612

4 1/2

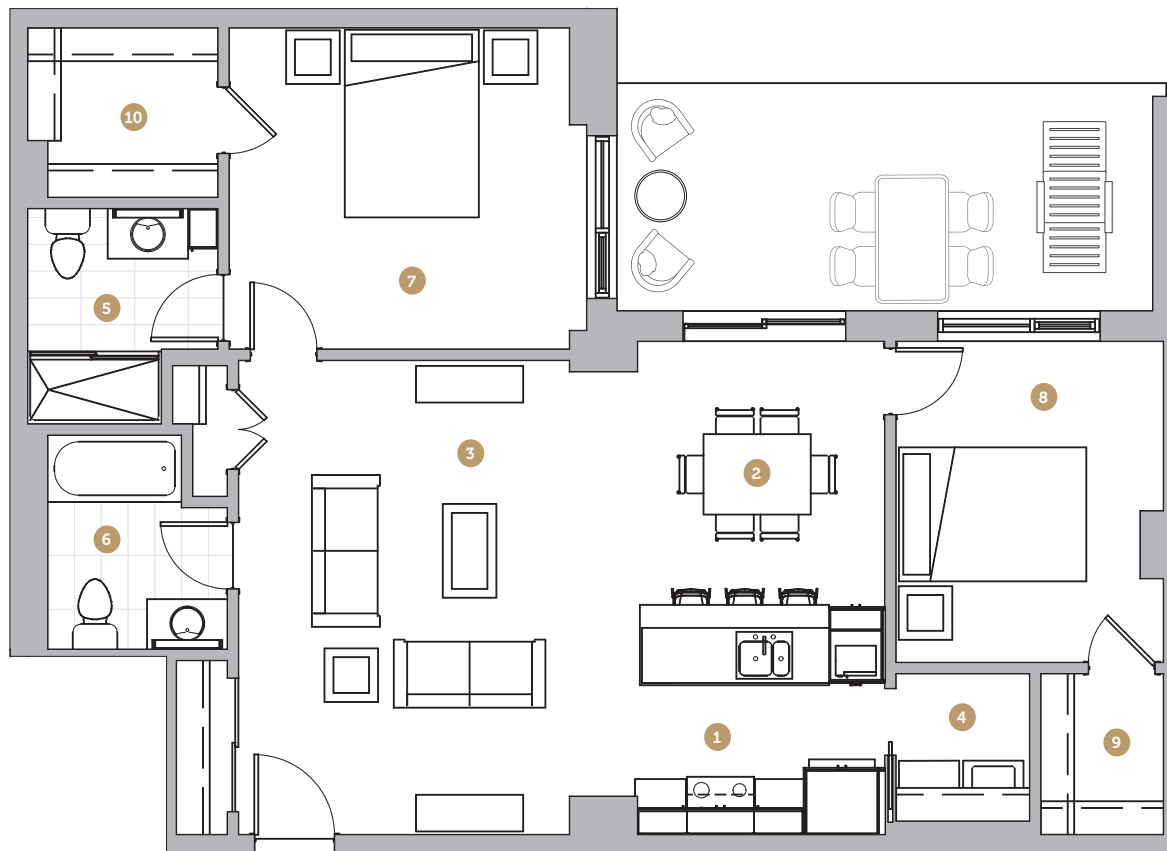
Superficie 1 059 pi<sup>2</sup>  
Superficie balcon 170 pi<sup>2</sup>  
Superficie totale 1 229 pi<sup>2</sup>

- 1 Cuisine 9' 3" x 8' 7"
- 2 Salle à manger 10' 5" x 9' 10"
- 3 Salon 13' 9" x 13' 3"
- 4 Salle de lavage 5' 0" x 5' 6"
- 5 Salle de bain 1 7' 1" x 8' 1"
- 6 Salle de bain 2 6' 9" x 8' 0"
- 7 Chambre 1 13' 4" x 12' 0"
- 8 Chambre 2 10' 0" x 12' 0"
- 9 Walk-in 4' 7" x 6' 0"
- 10 Walk-in 7' 1" x 6' 4"

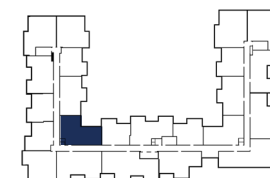
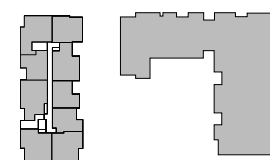
Loyer

Stationnement

Rangement



Avenue Saint-Charles



Rue Saint-Georges

NOTES

Les superficies indiquées sur les plans sont les superficies brutes des unités. La superficie brute est mesurée à partir de la surface extérieure des murs d'enveloppe du bâtiment jusqu'au centre des murs mitoyens entre les unités et les corridors. La superficie réelle des pièces et celles du plan peut différer après la construction. Le mobilier et la décoration sont représentés à titre indicatif seulement.

Dernière révision • 2020-11-09